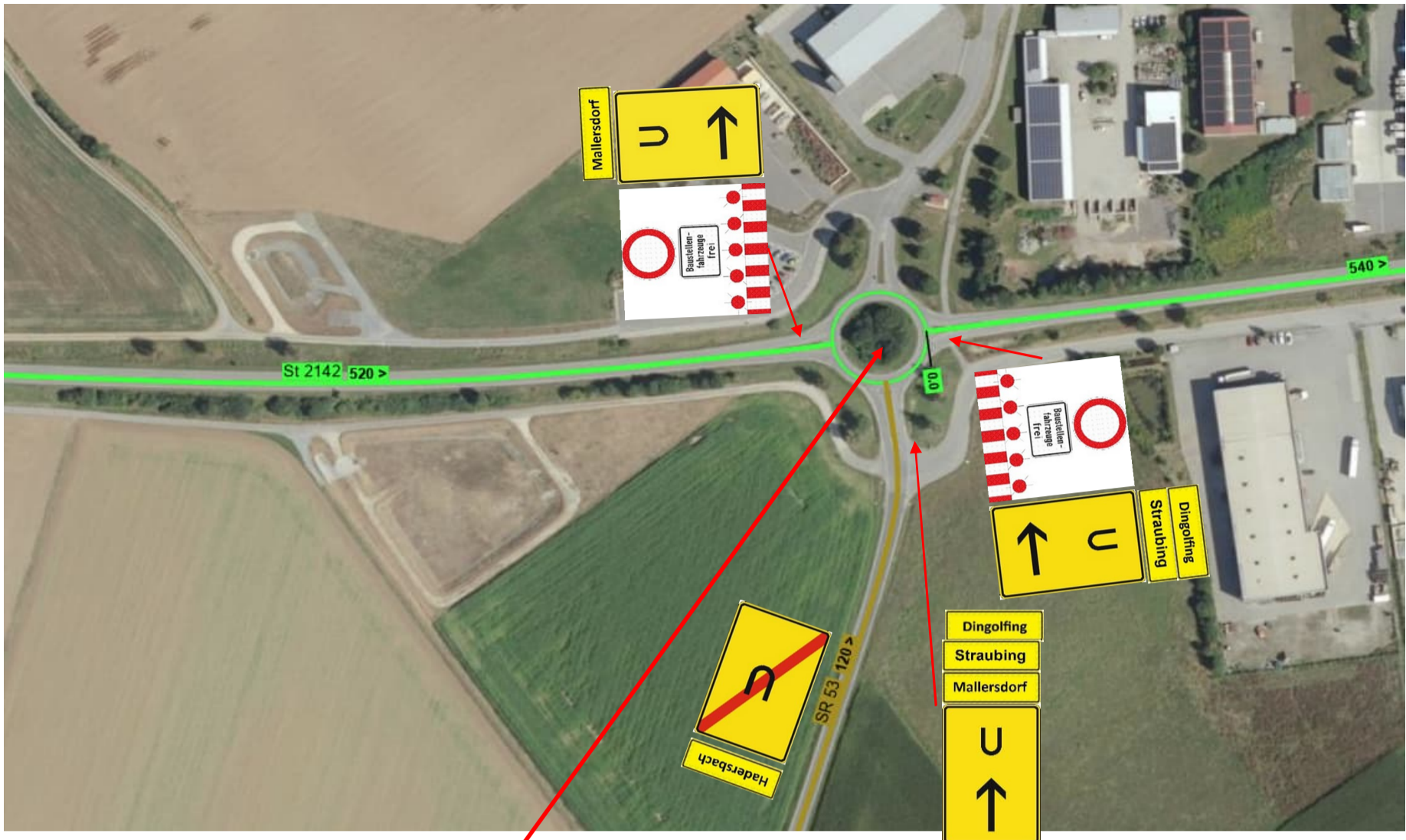
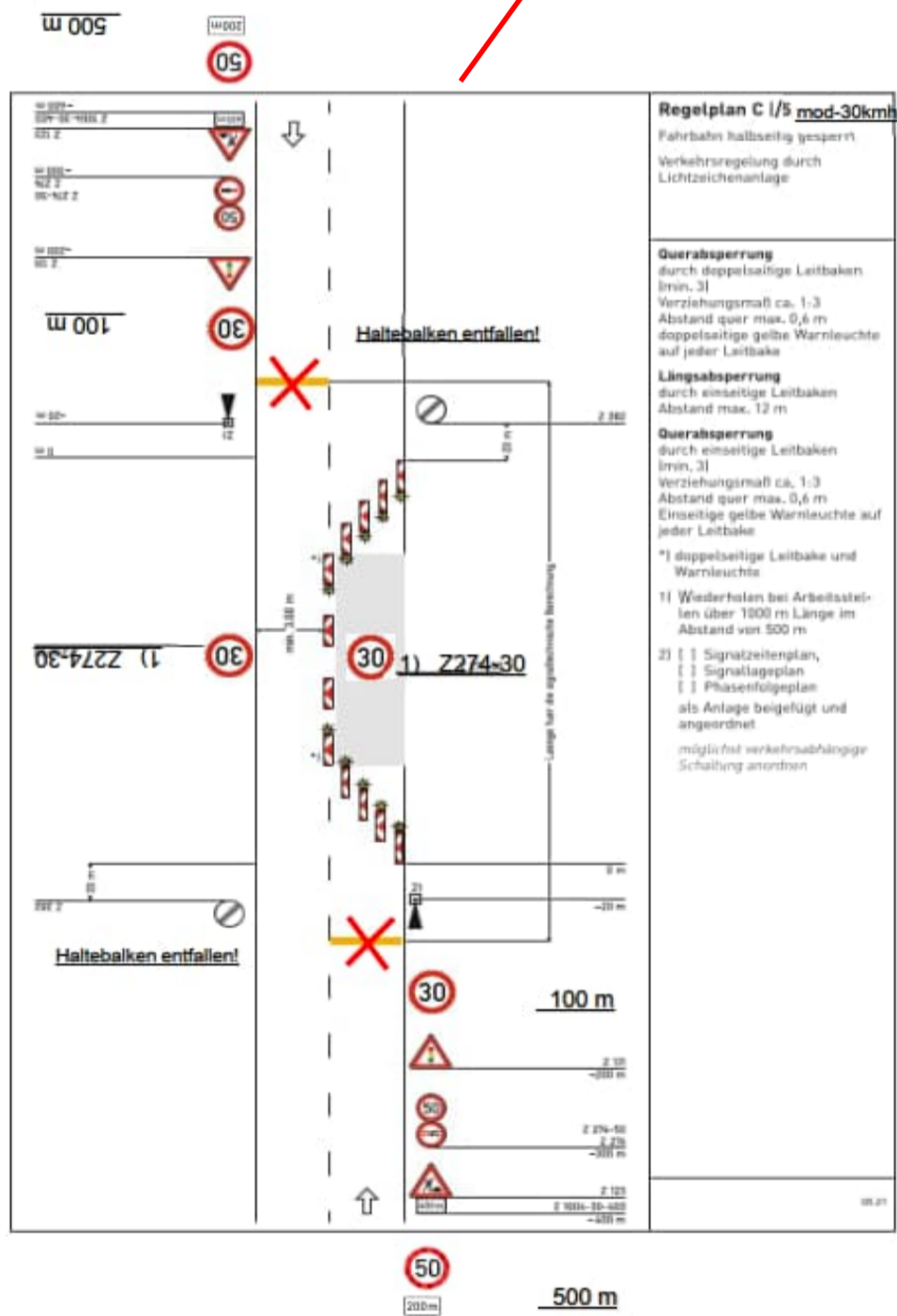
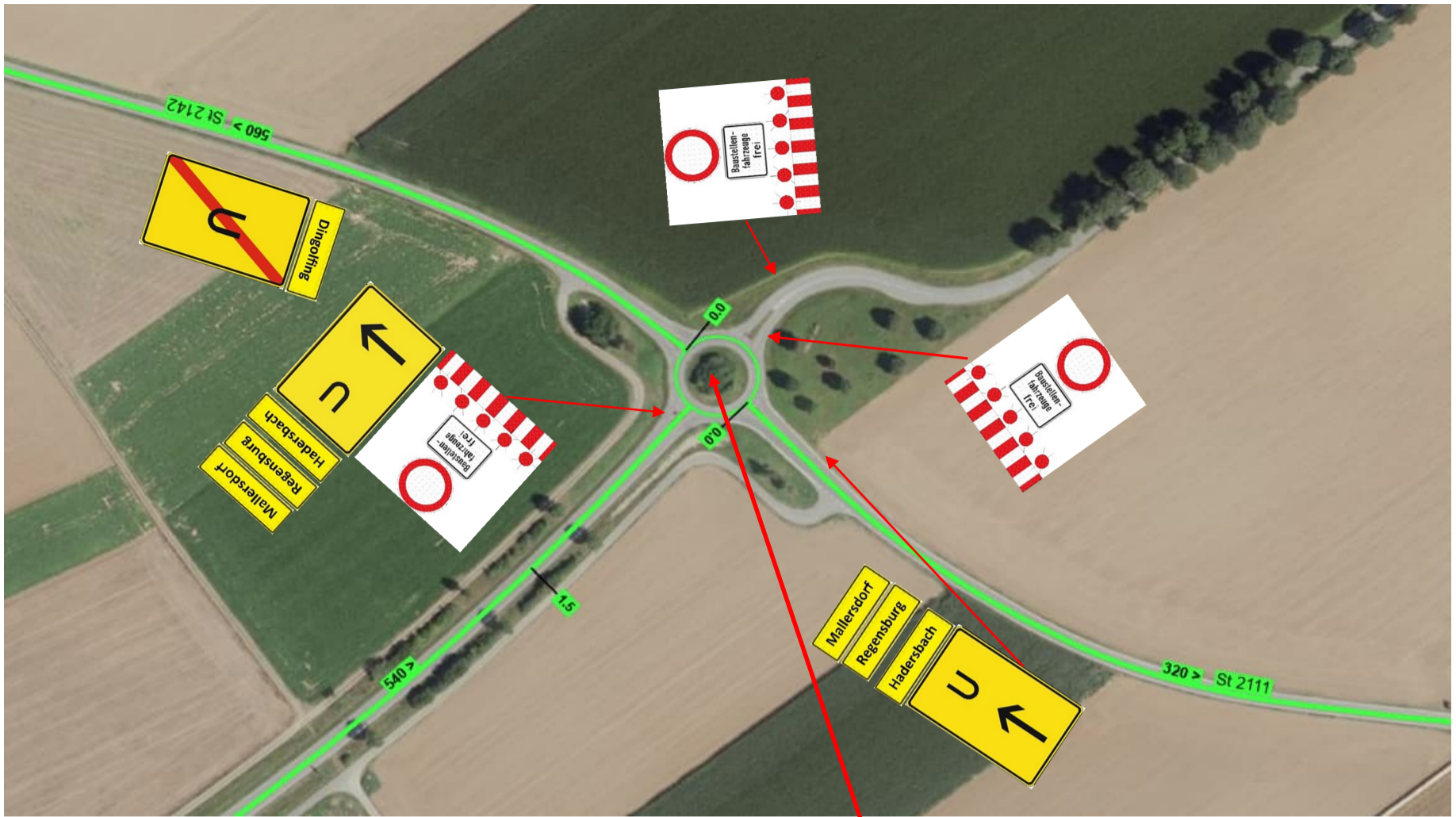


Umleitungsplan 1: St2142_St2111_Lohmühle
Stand: 12.06.2026

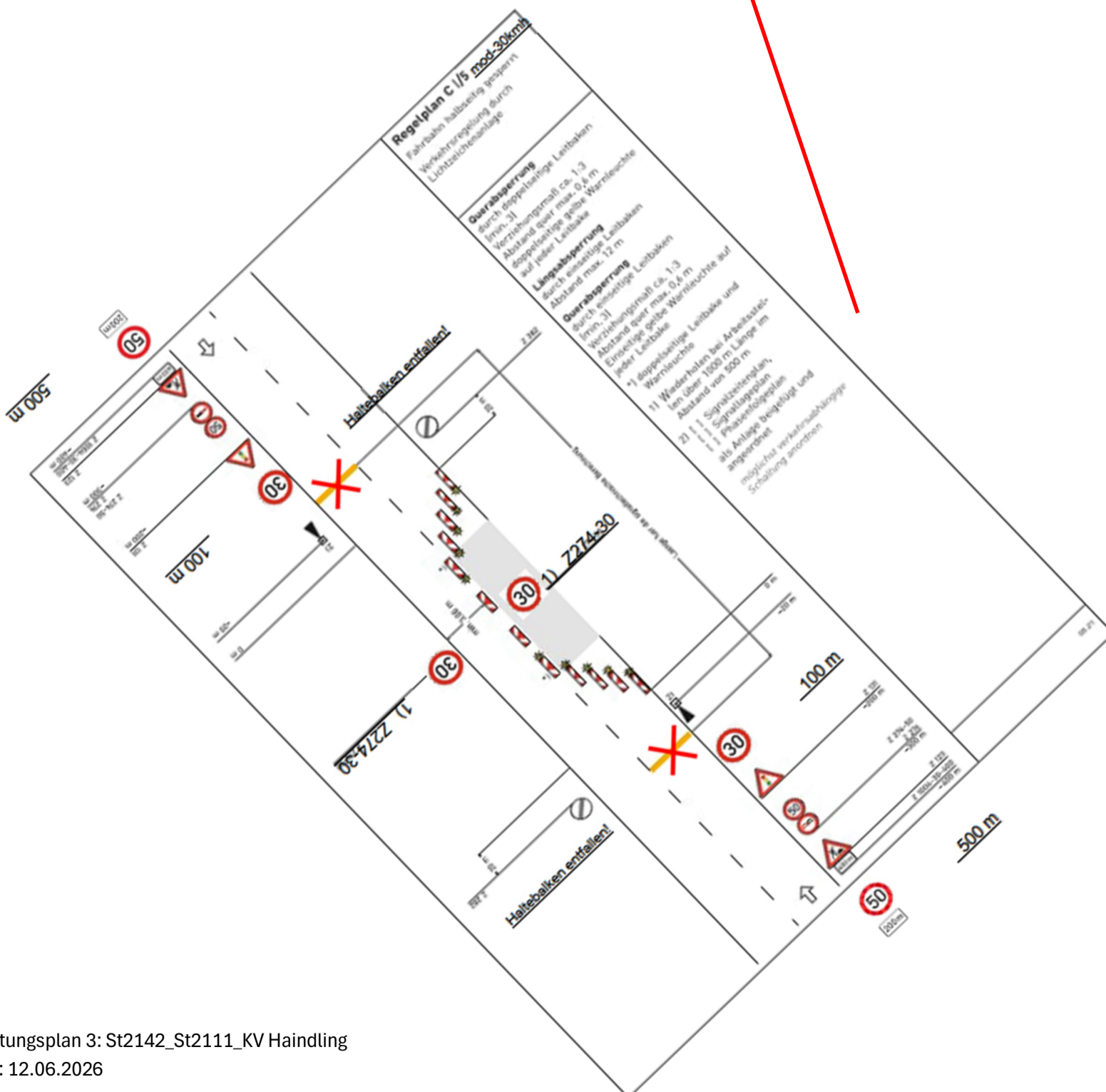


Verkehrsführung am Kreisverkehr nach RSA-Regelplan C/5-mod 30kmh abwechselnd links/rechts geführt





Verkehrsführung am Kreisverkehr nach RSA-Regelplan CI/5-mod.30kmh abwechselnd links/rechts geführt



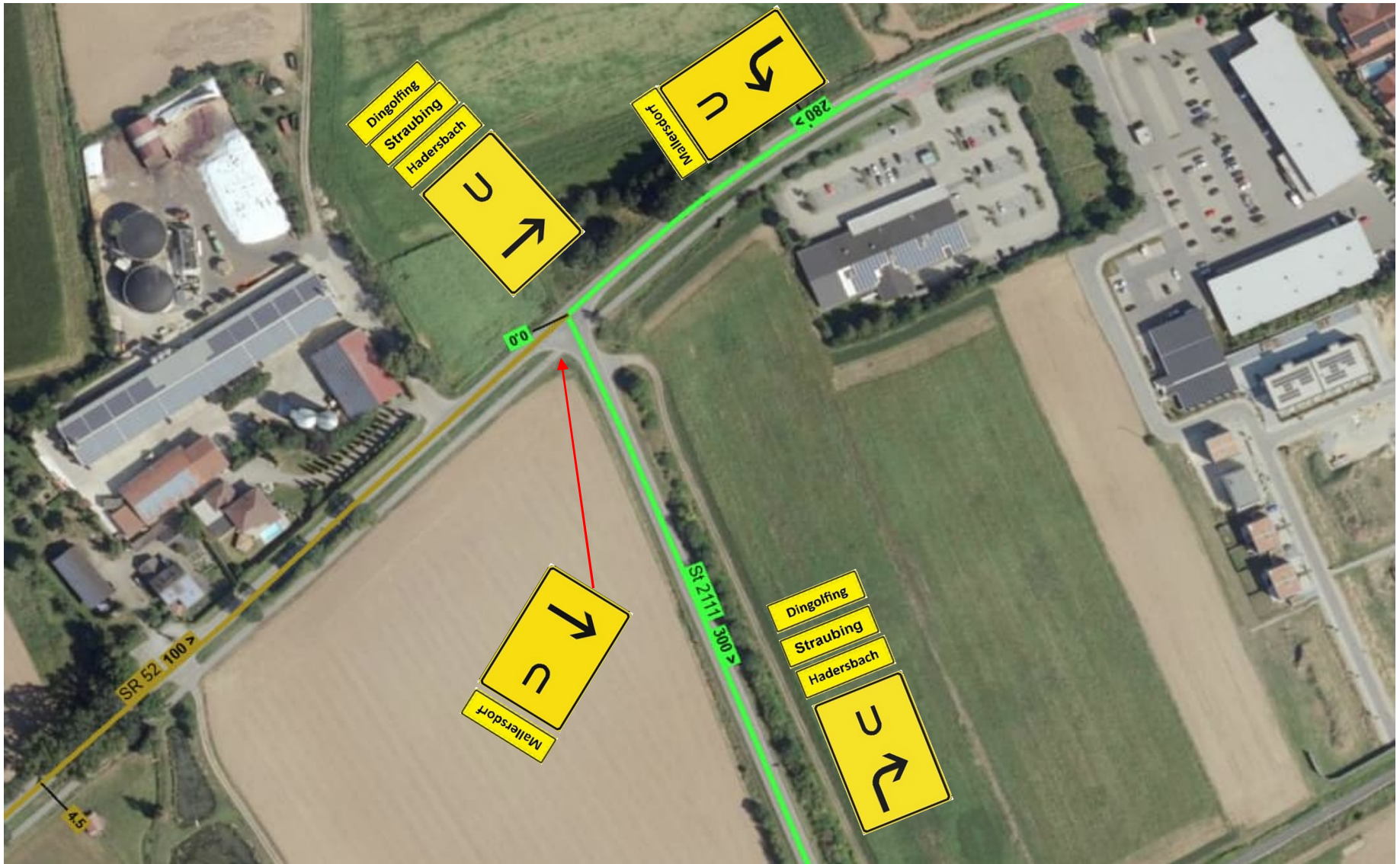
Umleitungsplan 3: St2142_St2111_KV Haindling
Stand: 12.06.2026



Umleitungsplan 4: In Haindling
Stand: 12.06.2026



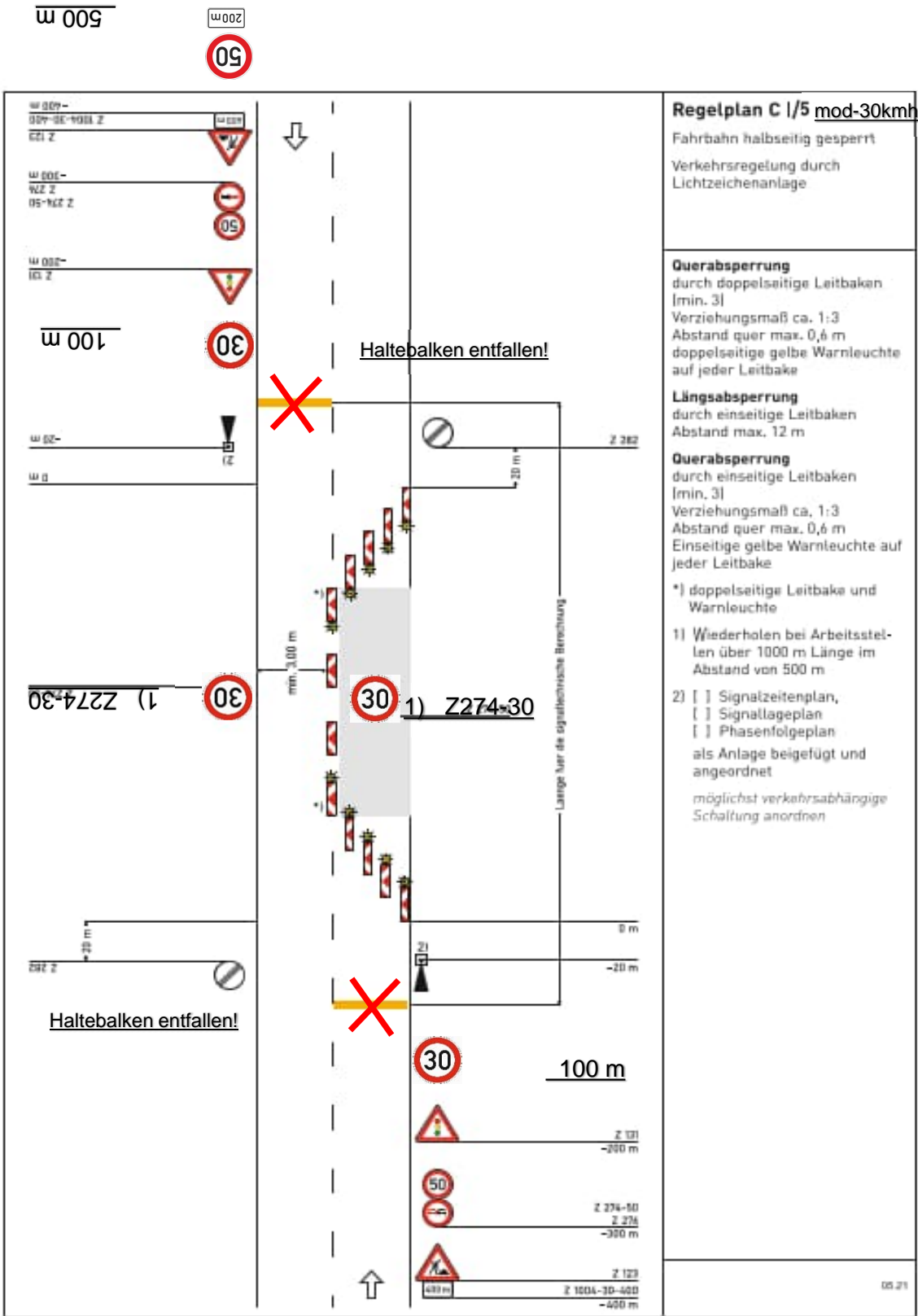
Umleitungsplan 5: St2142_St2111_In Geiselhöring
 Stand: 12.06.2026



Umleitungsplan 6: St2142_SR52_Lohmühle
Stand: 12.06.2026



Umleitungsplan 7: Hadersbacher Straße
Stand: 12.06.2026



Regelplan C I/5 mod-30kmh

Fahrbahn halbseitig gesperrt
Verkehrsregelung durch Lichtzeichenanlage

Querabspernung
durch doppelseitige Leitbaken
(min. 3)
Verziehungsmaß ca. 1:3
Abstand quer max. 0,6 m
doppelseitige gelbe Warnleuchte auf jeder Leitbake

Längsabspernung
durch einseitige Leitbaken
Abstand max. 12 m

Querabspernung
durch einseitige Leitbaken
(min. 3)
Verziehungsmaß ca. 1:3
Abstand quer max. 0,6 m
Einseitige gelbe Warnleuchte auf jeder Leitbake

*) doppelseitige Leitbake und Warnleuchte

1) Wiederholen bei Arbeitsstellen über 1000 m Länge im Abstand von 500 m

2) [] Signalzeitenplan,
[] Signallageplan
[] Phasenfolgeplan
als Anlage beigefügt und angeordnet
möglichst verkehrsabhängige Schaltung anordnen

05 21

500 m



100 m



Haltebalken entfallen!

1) Z 274-30



1) Z 274-30

Haltebalken entfallen!

100 m



500 m

200m